



GAMMA **KRX**

Come utilizzare gli strumenti per fresare, forare e miscelare

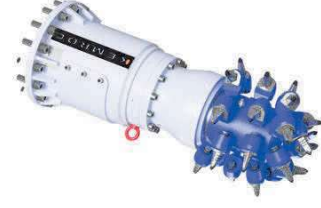


La nuova gamma di unità KRX di strumenti fresanti verticali è estremamente robusta e utilizza un motore a pistone radiale ad alta coppia per generare una coppia e forze di taglio estremamente elevate. Progettate per essere utilizzate con una selezione di equipaggiamenti robusti, sono un'aggiunta ideale al vostro escavatore per un'ampia varietà di applicazioni.

Utilizzata con una fresa l'unità KRX può essere utilizzata per lo scavo di trincee, il taglio di fondamenta o la profilatura di teste di pali forati. Con un collegamento esagonale dell'albero per impieghi gravosi, è possibile sostituire rapidamente e facilmente i diversi accessori.

Le attrezzature per la fresatura dotate di utensili a denti di drago possono essere utilizzate nel permafrost o per la molatura dei ceppi d'albero. Le frese a denti di drago possono anche essere utilizzate per la miscelazione e la stabilizzazione del terreno.

Quando viene utilizzato con un equipaggiamento di perforazione, l'unità Powertool può praticare fori poco profondi fino a 1.500 millimetri di diametro. Con cuscinetti per impieghi gravosi e un collegamento esagonale dell'albero sovradimensionato, questi utensili sono estremamente forti e in grado di fresare rocce con una resistenza alla compressione monoassiale fino a 60 MPa.



KRX 120

Teste fresanti su palo



Come utilizzare gli strumenti per fresare, forare e miscelare

GUIDA



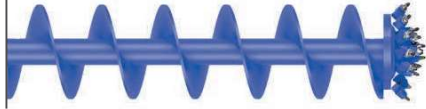
ATTACCO PER LA FRESATURA



Tamburo con picchi o dente

Tamburo con estensione a spirale

ACCESSORIO PER LA PERFORAZIONE



Coclea per la perforazione con punta pilota



Multifunzionale e versatile grazie a una vasta scelta di accessori

Intercambiabilità rapida delle attrezzature

KRX 30 45 65 70 KRX 110 120 130 140 KRX 140

Peso raccomandato dell'escavatore	t	5-8	9-12	13-20	15-25	20-35	25-40	25-40	30-50
Potenza nominale	kW	30	45	65	70	110	120	120	140
Lunghezza dell'unità di azionamento	mm	550	610	610	830	842	842	842	875
Coppia a 380 bar	Nm	4.500	7.500	11.300	16.000	25.400	30.300	33.000	36.400
Flusso d'olio massimo a 10 bar	l/min	110	130	190	300	320	350	350	390
Pressione idraulica massima	bar	400	400	400	400	400	400	400	400
Peso senza attacco	kg	160	240	260	520	540	540	540	900
Attacco esagonale standard	mm	80	80	80	160	160	160	160	160

Attacco di fresatura (opzionale)

Lunghezza della testa della fresa standard	mm	350	350	350	400	430	430	430	450
Diametro della testa della fresa standard	mm	370	400	400	450	500	500	500	550
Forza di taglio a 380 bar	N	24.324	37.500	56.500	71.111	101.600	121.200	132.000	132.364
Velocità di rotazione raccomandata	giri/min	80	70	70	75	70	60	60	50
Flusso d'olio raccomandato	l/min	50-70	80-110	120-170	130-190	180-300	200-340	230-340	280-370
Portapicchi	Tipo	PH.22	PH.22	PH.22	PH.22	PH.32HD	PH.32HD	PH.32HD	PH.32HD
Numero di picchi	Pz	26	29	29	30	26	26	26	30
Picco standard (albero rotondo)	Tipo	1	1	1	1	3	3	3	5
Picco standard (dente di drago)	Tipo	2	2	2	2	4	4	4	4

Accessorio per la perforazione (opzionale)

Diametro massimo del trapano	mm	600	800	1.000	1.000	1.200	1.300	1.300	1.500
Diametro minimo del trapano	mm	270	270	270	270	270	270	270	270
Profondità massima di perforazione al massimo diametro	mm	1.500	1.500	2.000	2.000	3.000	4.000	4.000	4.000
Profondità massima di perforazione al minimo diametro	mm	2.500	3.000	4.000	7.000	7.000	7.000	7.000	8.000
Resistenza massima alla compressione monoassiale del terreno	MPa	10	20	20	30	40	50	50	60
Flusso d'olio raccomandato	l/min	30-70	40-100	80-150	100-190	150-250	180-300	190-300	220-350

1 ER.12/45/38/22-HC
2 DT.22/46/38/22-HC
3 ER.17/75/70/30-Q
4 DT.22/90/70/30-HQ
5 ER.19/75/70/30-Q



Motori a pistoni radiali a coppia elevata
Cuscinetti resistenti e di lunga durata

Connettore esagonale dell'albero eccezionalmente robusto

Per una panoramica dei picchi standard, vedere le pagine 45 a 47. A seconda dell'applicazione, le teste delle frese possono essere fornite con una scelta di picco a seconda del tipo di portapicco usato.



APPLICAZIONI

Attacco per la fresatura

Scavo di fondazioni

Profilatura delle teste fresanti su palo

Molatura di ceppi d'albero (dente di drago)

Adatto anche per l'uso in scavi, per la miscelazione di formazioni di terreno e per la pulizia delle scorie dai canali di scorrimento nelle acciaierie

Accessorio per la perforazione

Allargamento dei fori per l'infissione di palancole

Fori per il puntellamento delle travi a I

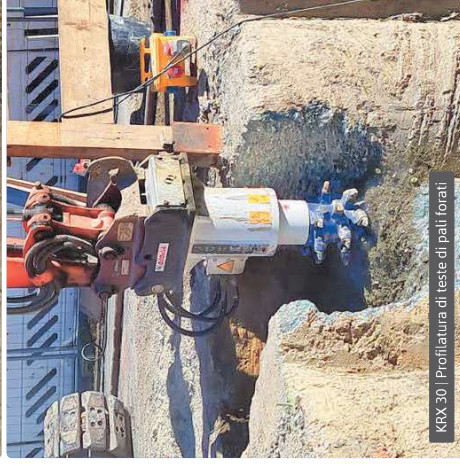
Praticare i fori per la piantagione degli alberi

Trivellazioni esplorative per servizi di smaltimento di ordigni

Perforazione di fondazioni per barriere acustiche



KRX 120 | Fori per muri di contenimento in calcestruzzo



KRX 30 | Profilatura di teste di pali forati



Altri esempi di applicazione su

www.kemroc.de